

POHĽAD - ZÁPADNÝ
M 1 : 100

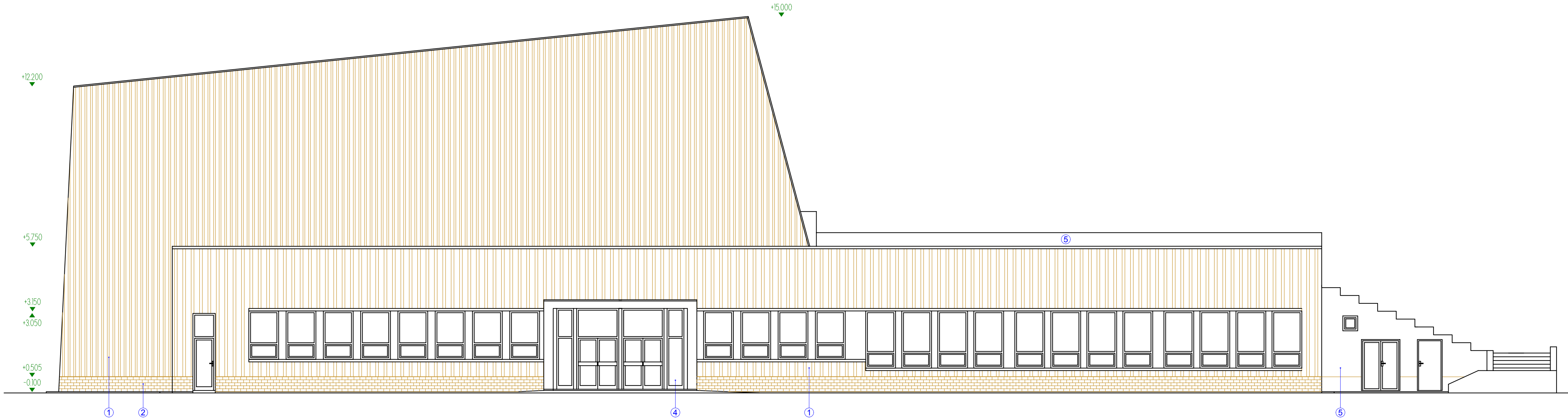
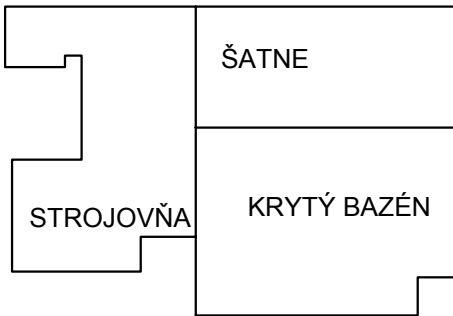


SCHÉMA OBJEKTU



LEGENDA MATERIÁLOV

- ① - UMELOHMOTNÝ LAMELOVÝ OBKLAD FASÁDY - FARBA BIELA
- ② - KABRINCOVÝ OBKLAD SOKLA - FARBA ČERVENOHNEDÁ
- ③ - KREMIENKOVÝ POSYP HYDROIZOLÁCIE STREŠNÉHO PLÁŠŤA
- ④ - VÝPLNE OTVOROV : HLINIKOVÝ RÁM + ČÍRE ZASKLENIE
- ⑤ - BRIZOLITOVÁ OMIETKA - FARBA SIVÁ

±0.000 = 103.100

patrikpanda s.r.o., LÚČNA 379, 076 01 ZEMPLÍNSKE HRADIŠTE		IČO: 36869490	IČ DPH: SK2023095041	+421 918 493 316	info@patrikpanda.sk	www.patrikpanda.sk
AUTOR NÁVRHU	ING.ARCH. PATRIK PANDA	PODPIS	<div><div>PATRIK PANDA ARCHITECTURE</div></div>			
ZODPOVEDNÝ PROJEKTANT	ING.ARCH. PATRIK PANDA	PODPIS				
VYPRACOVAL	ING.EDUARD SOTÁK	PODPIS				
INVESTOR	Mesto Trebišov					
NÁZOV STAVBY	Obnova mestskej plavárne v Trebišove					
STAVEBNÝ OBJEKT	SO 01 - HLAVNÝ OBJEKT					
VÝKRES	POHĽAD ZÁPADNÝ - JESTVUJÚCI STAV					
DÁTUM	07/2016	ČÍSLO PÁRE	<div>STAVEBNÉ POVOLENIE</div>			
FORMAT	3x A4					
STUPEŇ						
ČASŤ	STAVEBNÁ	ČÍSLO VÝKRESU	14			
MIERKA	1:100					